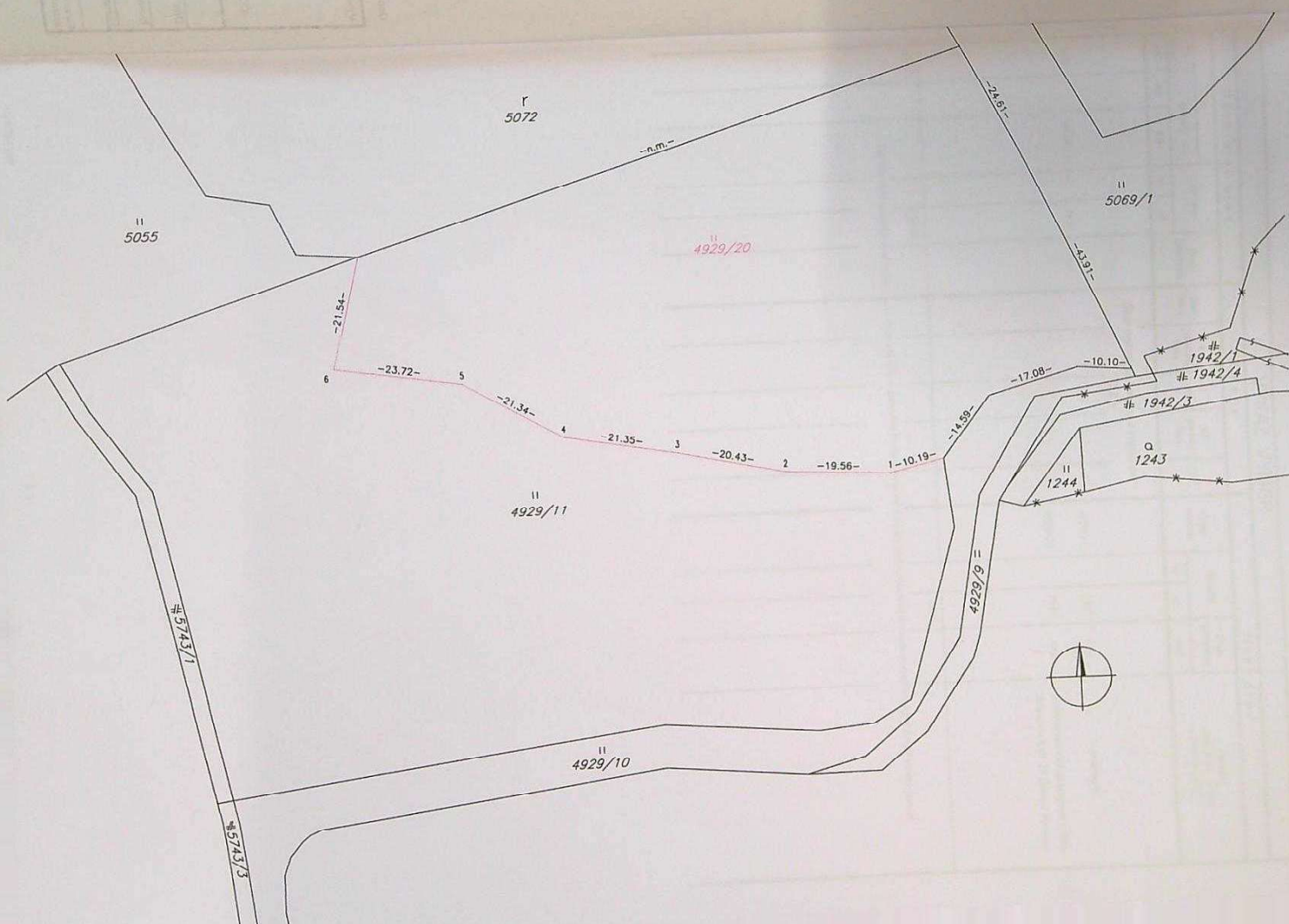


BANSKOBYSTRICKÝ SAMOSPRÁVNÝ KRAJ		
Ev. č. <i>6698/13025</i>	Prihľadilistý	
Došlo dňa: 11. 12. 2025	Čas:	
Spis č.:	Vybavuje:	
Číslo doporučenej zásielky:		

Geometrický plán je podkladom na právne úkony, keď údaje doterajšieho stavu výkazu výmer sú zhodné s údajmi platných výpisov z katastra nehnuteľností

Vyhotovitel Peter Truhan Novomeského 1262/17 962 31 Veľká Lúka gakft@centrum.sk IČO: 37 553 674		Kraj Banskobystrický	Okres Banská Štiavnica	Obec Svätý Anton
		Kat. územie Svätý Anton	Číslo plánu 37 553 674-92/2025	Mapový list č. VKM
GEOMETRICKÝ PLÁN na oddelenie nehnuteľností na pozemku p.č. 4929/20				
Vyhotovil		Autorizačne overil		Uradne overil Meno: Ing. IVETA SILADIOVA
Dňa: 16.11.2025 Meno: Peter Truhan	Dňa: 16.11.2025 Meno: Ing. František Truhan	Dňa: 04-12-2025 Číslo: G1-312/2025		
Nové hranice boli v prírode označené kolíkmi		Uradne overené podľa § 9 zákona NR SR č. 215/1995 Z.z. o geodézii a kartografii		
Záznam podrobného merania (meračský náčrt) č. 609		Pečiatka a podpis		
Súradnice bodov označených číslami a ostatné meračské údaje sú uložené vo všeobecnej dokumentácii		Pečiatka a podpis		



VÝKAZ VÝMER

Nový stav

Doterajší stav

Zmeny

Vlastník,
(na opráv. osobu)
adresa, (súbe)

Výmera
ha m²

Číslo
parcely

od
parcely
číslo

ha m²

Číslo
parcely

Diel
číslo

Druh
pozemku

Výmera
ha m²

Číslo
parcely

PK LV

ha

m²

m²

ha

m²

ha

m²

ha

m²

Stav právny je totožný s registrom

C KN

Doterajší

Baraskobystričský samosprávny kraj
Námestie SNP 23 Baraskobystrica

ha

m²

m²

ha

m²

ha

m²

ha

m²

ha

m²

m²

ha

m²

ha

m²

ha

m²

1 6410

1 6410

7. - Pozemok ľavý a pravoľavý porastu ľavého alebo pravoľavého pozemku, ktorý je v tvrdom poraste

Legenda: kód spracovania

Spolu:

7. - Pozemok lísky a pasienka trvalo porastený trávami alebo porastom nevyužívaný pre trvalý trávny porast

Legenda: kód spôsobu využívania